



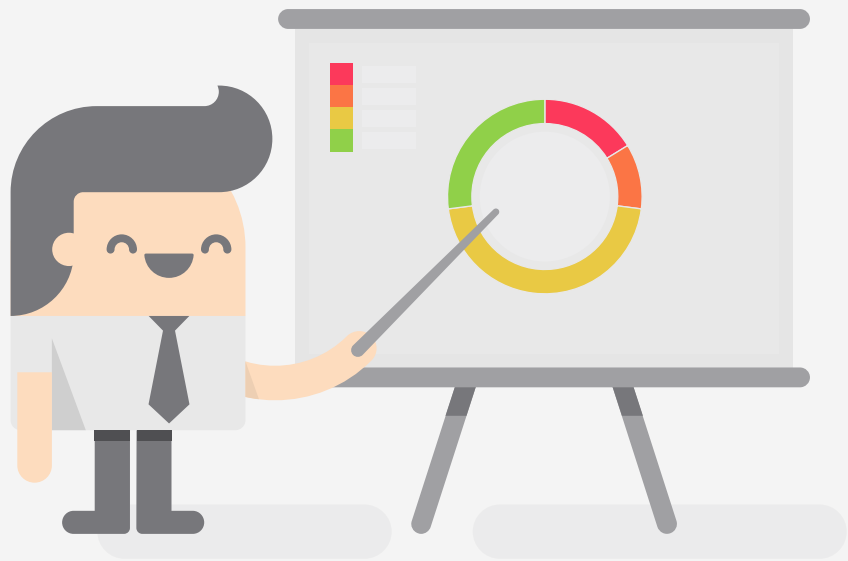
# 2020年人口健康共享杯大赛

帮助文档

提交参赛作品



# 本文档将为您解决以下问题：



本文档将帮助您完成参赛作品提交。

**作品提交截止日期：2020年12月30日**

无论您提交论文报告、创意设计、应用软件、智能服务类作品，均需完成以下内容

具体包括：

- ✓通过系统提交的作品内容
- ✓通过邮件发送的相关材料

# 各类作品需要提交的内容:

作品类型	系统提交的作品内容	邮件发送的作品内容	邮件发送的大赛声明
论文报告	提交完整论文 (匿名、word版)		<ul style="list-style-type: none"><li>✓ 请参赛者(个人或团队)在官网下载《声明》</li><li>✓ 打印后在作品名称、作者、指导老师姓名处手写签字</li><li>✓ 将声明扫描或拍照</li></ul>
创意设计	参考大赛论文模版 撰写作品说明文档 (匿名、word版)	<ul style="list-style-type: none"><li>✓ 设计源文件(图片、视频)</li><li>✓ 作品短视频介绍</li></ul>	
应用软件		<ul style="list-style-type: none"><li>✓ 作品短视频介绍</li><li>✓ 软件安装包</li></ul>	
智能服务		<ul style="list-style-type: none"><li>✓ 智能硬件测试报告</li><li>✓ 作品短视频介绍</li></ul>	
提交方式		下文详解	



## 01 通过系统提交的作品内容

# 点此打开大赛作品提交系统

## 2020年人口健康共享杯大赛

国家人口健康科学数据中心

今天是2020年7月31日 [首页](#) [大赛介绍](#) [组织机构](#) [作品提交](#) [竞赛题目](#) [我要报名](#) [奖项设置](#) [联系我们](#)



距离会议开幕还有: 0 天 0 时 0 分 0 秒



点击“作品提交”

### 重要日期

#### 会议日期

2020年05月12日-12月30日

#### 征文投稿截止日期

2020年12月30日

### 大赛介绍

人口健康“共享杯”大学生科技资源共享服务创新大赛是由国家人口健康科学数据中心（原国家人口与健康科学数据共享服务平台）主办的全国范围内的大学生竞赛，旨在推进国家科技平台资源进校园、进院所，进一步深化科技资源开放共享工作，促进在校大学生、研究生充分利用国家科技平台资源开展科技活动，培养学生科技创新实践能力。

2020年5月至12月，国家人口健康科学数据中心将举办2020年人口健康共享杯大赛。本届大赛围绕学生科技创新需求，发挥人口健康平台的资源优势，提供各类型科技基础条件资源支持，为大学生的科学数据挖掘分

## 2020年人口健康共享杯大赛

会议时间: 2020年05月12日-12月30日

会议地点: 国家人口健康科学数据中心

[返回会议首页](#)

会议时间: 2020年05月12日-12月30日

会议地点: 国家人口健康科学数据中心

### 1. 大赛官方平台

网站: [www.ncmishare.com](http://www.ncmishare.com)

邮箱: [ncmishare@163.com](mailto:ncmishare@163.com)

### 2. 大赛秘书处

联系人: 刘佳龙、张晶、李雷强、李文杰

电话: 010-58650237、58650034

### 3. 国家人口健康科学数据中心

联系人: 罗蕊

电话: 010-65250541

电子邮箱: [rkjkt@126.com](mailto:rkjkt@126.com)

网站: [www.ncmi.cn](http://www.ncmi.cn)

输入信息，登录系统（需要提前进行大赛报名注册）

会务通平台个人用户登录

电子邮箱/手机

密码

登录

微信账号登录

新用户注册

忘记密码?

# 输入信息，登录系统（需要提前进行大赛报名注册）

个人中心 2020年人口健康共享杯大赛 刘佳龙

快捷通道

- 返回大会首页
- 大赛报名
- 观看在线直播
- 作品提交

个人信息

- 个人信息修改
- 修改登录密码
- 我的讲课视频
- 讲课视频收藏
- 我的参会记录
- 安全退出系统

猜您喜欢

- 相关学术会议
- 相关讲座视频

个人中心 > 首页

欢迎登录会务通学术会议服务平台管理系统，参加即将于2020年05月12日-12月30日在国家人口健康科学数据中心举办的2020年人口健康共享杯大赛。

论文提交

您尚未投稿!

[点击投稿](#)

**点击“投稿”**

参会注册

注册号	注册类型	注册费	已收费	欠款
5	参赛报名	0元	0元	0元

**请记住大赛报名注册号“5”（之后会用到）**

如在使用过程中有疑问，敬请咨询

秘书处  
会务部  
电话：  
传真：  
Email：

**操作失败**

请先注册参会并缴纳注册费，方可投稿!

[继续](#)

➢ 如提示“操作失败”，请在报名时完成交费步骤后再试。

➢ 人口健康共享杯大赛为公益赛事，不收取任何费用!



## 快捷通道

[返回大会首页](#)[大赛报名](#)[观看在线直播](#)[作品提交](#)

## 个人信息

[个人信息修改](#)[修改登录密码](#)[我的讲课视频](#)[讲课视频收藏](#)[我的参会记录](#)[安全退出系统](#)

## 猜您喜欢

[相关学术会议](#)[相关讲座视频](#)[个人中心](#) > [论文提交](#)

## 投稿须知:

1.投稿前请先进行大赛报名!

2.作品的全部作者及指导老师,请在报名信息中填写完整,获奖证书将以报名信息为准(截止后不可修改)。

3.由于大赛采用匿名评审,请不要在投稿论文中出现作者信息。

4.请提交论文的Word版。

5.填写论文题目时,格式为:“注册号-题目”,例如“201-基于方剂数据的数据挖掘分析”。

## 6.请在“参考文献”处,说明作品中使用的**人口健康科学数据中心数据**。

 我要提交**中文**稿件[我已阅读提交要求,开始提交](#)

**请认真阅读以上投稿须知后,点击“开始提交”**



快捷通道

[返回大会首页](#)[大赛报名](#)[观看在线直播](#)[作品提交](#)

个人信息

[个人信息修改](#)[修改登录密码](#)[我的讲课视频](#)[讲课视频收藏](#)[我的参会记录](#)[安全退出系统](#)

猜您喜欢

[相关学术会议](#)[相关讲座视频](#)[个人中心](#) > [论文提交](#)

提交步骤

[阅读须知](#)[填写作者单位信息](#)[填写摘要信息](#)[提交预览](#)[成功](#) 填写第一作者信息 我是第一作者

中文姓名 \*

姓的拼音 \*

名的拼音 \*

所在省份 \*

请选择省份

工作单位 \*

科室/部门 \*

门牌地址 \*

手机号码 \*

电子邮箱 \*

**请认真填写以上信息后，点击“下一步”**[上一步<<阅读提交须知](#)[下一步>>填写其他作者信息](#)





## 快捷通道

[返回大会首页](#)[大赛报名](#)[观看在线直播](#)[作品提交](#)[稿件评审状态](#)

## 个人信息

[个人信息修改](#)[修改登录密码](#)[我的讲课视频](#)[讲课视频收藏](#)[我的参会记录](#)[安全退出系统](#)

## 猜你喜欢

[相关学术会议](#)[相关讲座视频](#)[个人中心](#) > [论文提交](#)

## 提交步骤

[阅读须知](#)[填写作者单位信息](#)[填写摘要信息](#)[提交预览](#)[成功](#)

## 填写其他作者信息

作者所有单位

[+ 增加一个单位](#)

单位NO.1:

世界中医药学会联合会

所有作者

[+ 增加一个作者](#)

第1作者:

姓名: 刘佳龙

所属的单位 1:

世界中医药学会联合会

- 此处无需添加其他作者信息
- 大赛将以报名时的全部作者信息为准
- 因此报名信息十分重要，请认真填写
- 在此，直接点击“下一步”

[上一步<<返回修改第一作者](#)[下一步>>填写论文内容](#)

- 快捷通道
- 返回大会首页 >
- 大赛报名 >
- 观看在线直播 >
- 作品提交 >
- 稿件评审状态 >

- 个人信息
- 个人信息修改 >
- 修改登录密码 >
- 我的讲课视频
- 讲课视频收藏
- 我的参会记录
- 安全退出系统 >

- 猜你喜欢
- 相关学术会议 >
- 相关讲座视频 >

阅读须知

填写作者单位信息

填写摘要信息

提交题目及摘要

希望交流形式  参加人口健康共享杯大赛

主题分类 指定题目 【论文报告】前列腺癌的风险预测研究

在此选择题目类型

题目 5-前列腺癌的风险预测研究

请在题目前请加上报名号

题目可以使用

参考文献

共享杯版\_前列腺肿瘤预警数据集. 国家人口健康科学数据中心数据仓储PHDA, 2020. <https://doi.org/>.

- 请在此填写在数据中心所使用的或登记的数据
- 具体引用详见数据中心网站

全文附件 前列腺癌的风险预测研究.docx

选择文件

要求格式为 doc|docx, 大小不超过5M。

查看附件

- 论文报告类作品：在此上传完整论文word文件
- 创意设计、应用软件、智能服务类作品：参考大赛论文模版撰写作品说明文档
- 由于匿名评审，文件以题目命名，在正文中不能出现作者相关信息，否则无法通过形式审查
- 论文模版可访问官网获取

上一步<<返回修改单位及作者信息

下一步>>预览并提交

指定题目 请选择...

请选择...

- 【论文报告】基于胎儿心脏超声影像的数据路径分析
- 【论文报告】前列腺癌的风险预测研究
- 【论文报告】糖尿病并发症的关键因素分析与风险预测
- 【论文报告】颈椎头骨环骨空间结构改变对颈椎力学性能的影响
- 【论文报告】颈椎头骨环骨区血管变化（指骨头骨环骨血流分布特征）与骨结构改变之间的关系
- 【论文报告】论信息系统的质量及复杂度预测
- 【应用软件】基于方列数据的数据预处理工具研发
- 【论文报告】基于药品抽检不符合规定数据分析的质量风险防控研究
- 【应用软件】医疗器械新旧分类目录关联研究
- 【论文报告】医疗器械事中监管品种注册费情况分析
- 【论文报告】老年手机使用对健康的影响研究
- 【论文报告】空气污染与颗粒物对空气污染敏感疾病的影响
- 【论文报告】空气污染与颗粒物与气象条件的关系分析
- 【论文报告】气象条件对天气敏感性疾病的影响
- 【论文报告】公共交通过程中的新型冠状病毒等传染病的预防研究
- 【论文报告】交通安全出行气象条件评估
- 【论文报告】上下班通勤拥挤乘坐公共交通健康研究
- 【论文报告】高龄老人健康现状及医疗服务利用分析

自拟题目 请选择...

请选择...

- 论文报告
- 创意设计
- 应用软件
- 智能硬件

- 快捷通道
  - 返回大会首页 >
  - 大赛报名 >
  - 观看在线直播 >
  - 作品提交 >
  - 稿件评审状态 >
- 个人信息
  - 个人信息修改 >
  - 修改登录密码 >
  - 我的讲课视频
  - 讲课视频收藏
  - 我的参会记录
  - 安全退出系统 >
- 猜您喜欢
  - 相关学术会议 >
  - 相关讲座视频 >

个人中心 > 论文提交

提交步骤

阅读须知	填写作者单位信息	填写摘要信息	提交预览	成功
------	----------	--------	------	----

预览

希望的交流形式:参加人口健康共享杯大赛  
主题分类: 指定题目>【论文报告】前列腺癌的风险预测研究

## 5-前列腺癌的风险预测研究

刘佳龙  
1.世界中医药学会联合会

参考文献:  
.共享杯版\_前列腺肿瘤预警数据集,国家人口健康科学数据中心数据仓储PHDA,2020.https://doi.org/.

附件: [查看](#)

上一步<<填写论文内容
下一步>>确认提交
➤ 浏览确认后, 点击“下一步”



提交步骤

阅读须知	填写作者单位信息	填写摘要信息	提交预览	成功
------	----------	--------	------	----

提交结果

✔ 提交成功!

如果您还有其他论文需要继续提交,请 [点击这里继续](#); 再次感谢您的支持,请您参加本次会议并给予我们提出宝贵建议。

快捷通道

返回大会首页 >

大赛报名 >

观看在线直播 >

作品提交 >

稿件评审状态 >

个人信息

个人中心 > 论文状态

论文状态

点击提交论文

ID号	分类	题目	第一作者	状态	操作
1865099	指定题目-【论文报告】前列腺癌的风险预测研究	5-前列腺癌的风险预测研究	刘佳龙	已完成,待评审	<a href="#">修改</a> <a href="#">删除</a>

> 作品编号

> 点击“稿件评审状态”查看作品状态

> 可以点此，进行作品内容的修改或删除



# 人口健康共享杯大赛



## 更多帮助文档 扫码解锁



1. 扫码关注大赛官方微信公众号
2. 点击下方菜单“大赛详情”——“帮助文档”
3. 按提示点击下载获取
4. 目前可获取：

如何提交报名信息  
如何提交参赛作品  
如何获取数据资源  
如何登记数据资源

历届大赛成果集  
论文参考模版  
.....



# 联系我们

大赛网站: [www.ncmishare.com](http://www.ncmishare.com)

大赛邮箱: [ncmishare@163.com](mailto:ncmishare@163.com)

数据中心网站: [www.ncmi.cn](http://www.ncmi.cn)



公众微信号 ncmi2015



QQ-1号群 476559564



QQ-2号群 476559564



# 人口健康共享杯大赛



欢迎各位老师和同学的关注